

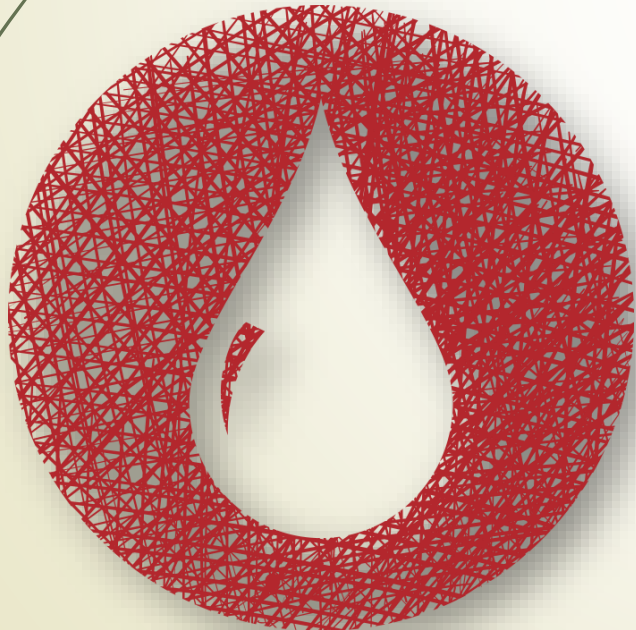


28 فروردین روز جهانی هموفیلی

بیمارستان رستماني پارسيان



بردنویسی واحد رادیولوژی به مناسبت
روز جهانی هموفیلی



بخش رادیولوژی
آموزش مراجعین
۱۴۰۴

بسمه تعالی

روز جهانی هموفیلی چیست ؟

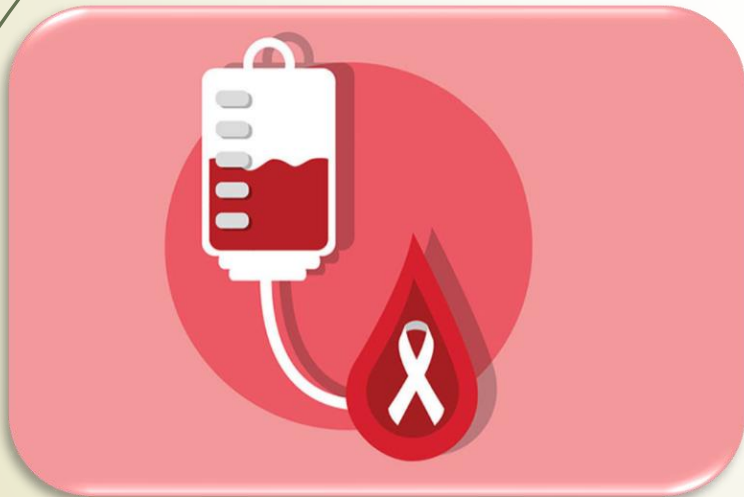
ب بیماری خونی است که روند انعقاد خون به کندی انجام می شود
افراد مبتلا به این بیماری بعد از جراحت، جراح یا کشیدن دندان
رچا خونریزی های مدام می شوند.

دو نوع هموفیلی نوع A و نوع B که نوع A شایع تر است.

علامت: خونریزی ناگهانی و غیر مادی ناشی از جراحت یا پریدن
کندیدن دندان، مسرک زدن شدید، درد تورم یا سنت شدن حاصل
وجود خون در ادرار و بزاق.

تدریج وریدی ها کتورهای انعقاد خون راه درمان این بیماری است

بردنویسی بخش اورژانس به
مناسبت روز جهانی هموفیلی



EMR
موردی ۱۳۰۴

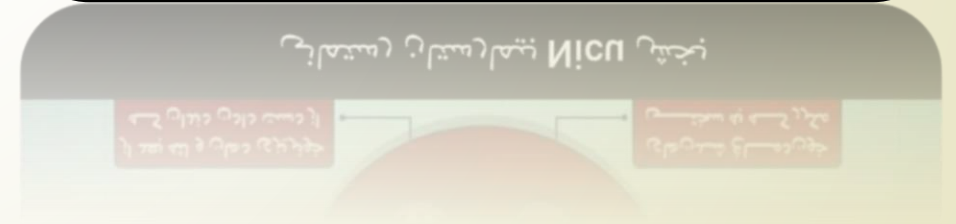
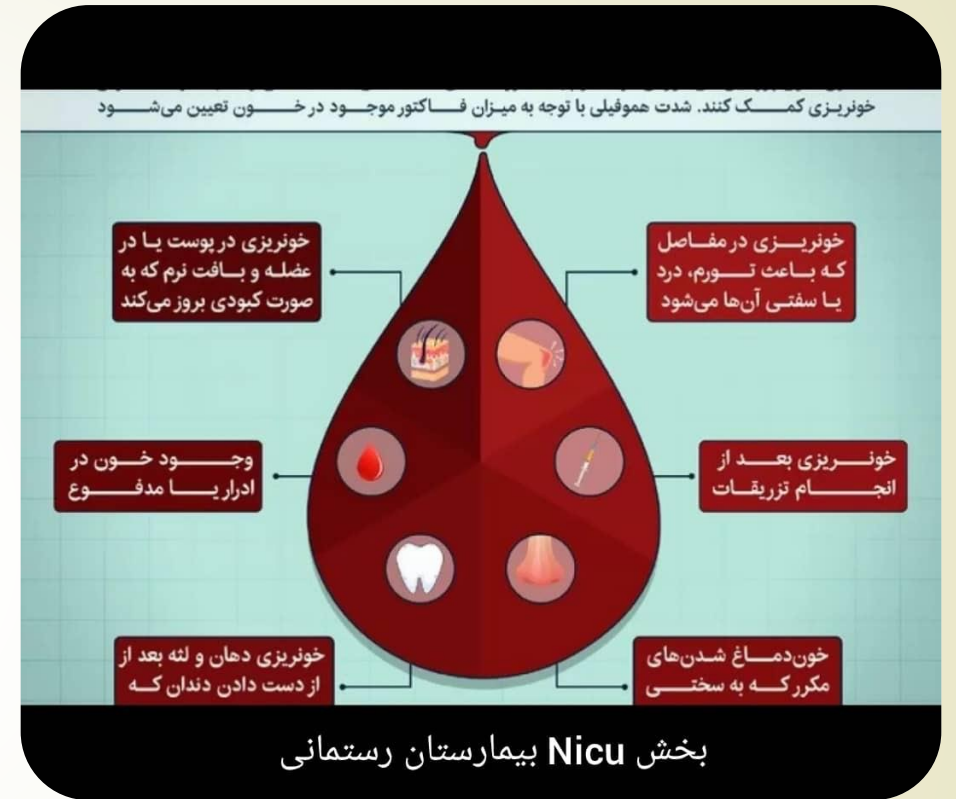
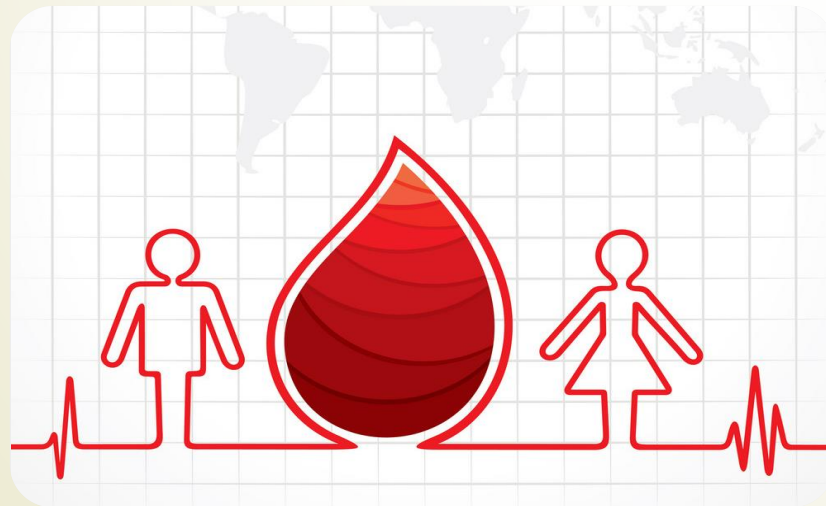
World Hemophilia Day

روز جهانی هموفیلی

بیماری هموفیلی نوعی اختلال نادر است که در آن خون شما به طور طبیعی لخته نمی شود؛ زیرا فاقد پروتئین های انعقادی خون کافی است.

- خونریزی بیش از حد
- خونریزی دهان و لثه ها
- علائم بیماری هموفیلی
- کبودی
- پرهیز از از رواج ها
- فامیلی کی از راه های مهم تشخیص از این بیماری است.
- تورم
- درد
- خونریزی بینی

تهیه تراکت به
مناسبت روز
جهانی هموفیلی
توسط
بخش NICU



تهیه تراکت توسط بخش
دیالیز به مناسبت روز جهانی
هموفیلی



تهیه تراکت توسط بخش
دیالیز به مناسبت روز جهانی
هموفیلی



بسمه تعالی

هموفیلی چیست؟

هموفیلی یک اختلال خونریزی دهنده ی ارثی است. فرد مبتلا به هموفیلی به علت سطح پایین یا عدم وجود پروتئین هایی به نام فاکتور های انعقادی قادر به متوقف کردن روند خونریزی نمی باشد. فرایند انعقاد خون به جلوگیری از خونریزی بیش از حد کمک می نماید. انواع مختلفی از هموفیلی وجود دارد اما شایعترین و شناخته شده ترین آنها عبارتند از: هموفیلی A – کمبود فاکتور ۸ هموفیلی B – کمبود فاکتور ۹

علائم بیماری:

شایعترین علامت هموفیلی خونریزی غیر قابل کنترل و بیش از حد به علت کمبود یا عدم وجود فاکتورهای انعقاد ی در خون می باشد .

خونریزی حتی می تواند بدون هیچ گونه آسیبی رخ دهد. موارد زیر از دیگر علائم شایع هموفیلی می باشند
کبودی: کبودی حاصل از صدمات کوچک که می تواند منجر به هماتوم (تجمع خون در زیر پوست که منجر به تورم می گردد)، بزرگ شود.

خونریزی: تمایل به خونریزی از بینی، دهان و لثه ها با یک صدمه کوچک نظیر مسواک زدن یا اعمال دندانپزشکی اغلب نشانگر هموفیلی است.

خونریزی درون مفصلی: خونریزی درون مفصل باعث درد و عدم تحرک می گردد و در صورت عدم درمان کامل طبی منجر به بد شکلی مفصل می شود. این خونریزی مفصلی منجر به التهاب مفصلی دردناک و مزمن، بدشکلی و لنگیدن های مکرر می گردد.

خونریزی داخل عضلانی:

خونریزی داخل عضلات منجر به تورم، درد و فرمزی می شود.

تورم ناشی از خونریزی در این مناطق از طریق افزایش فشار بر بافت ها و اعصاب ناحیه منجر به صدمات پایدار و بدشکلی می گردد.

هموفیلی ممکن است به اشکال خفیف، متوسط و شدید بروز پیدا کرده که بستگی به علائم بیمار و همچنین میزان فاکتور لخته شدن در خون دارد.



هموفیلی خفیف:

هموفیلی ممکن است به اشکال خفیف، متوسط و شدید بروز پیدا کرده که بستگی به علائم بیمار و همچنین میزان فاکتور لخته شدن در خون دارد.

این فرد ۶ تا ۴۹ درصد از سطح نرمال فاکتور انعقادی را دارد و معمولاً فقط پس از آسیب جدی، تروما یا جراحی خونریزی می کند. اولین خونریزی جدی ممکن است تا بزرگسالی رخ ندهد.

هموفیلی متوسط:

فرد دارای ۱ تا ۵ درصد از سطح نرمال فاکتور انعقادی است و پس از جراحات، ترومای بزرگ یا جراحی، خونریزی شدید دارد. همچنین ممکن است خونریزی گاه و بیگاه و بدون دلیل مشخص را تجربه کند.

هموفیلی شدید:

فرد کمتر از ۱ درصد از سطح فاکتور انعقادی را دارد و به دنبال آسیب دیدگی یا جراحی دچار خونریزی می شود. همچنین ممکن است فرد به طور مکرر دچار خونریزی خود به خود در مفاصل و ماهیچه ها شود.

شدت هموفیلی فرد با گذشت زمان تغییر نمی کند، زیرا سطح فاکتور توسط ژنتیک تعیین می شود.

۳ مورد از اقدامات ضروری و اولیه که در هر خونریزی باید انجام شود تا کمک به کاهش و قطع خونریزی شود عبارتند از:

- استراحت و ثابت کردن عضو خونریزی دهنده
- انجام کمپرس سرد بصورت متناوب بمدت ۱۰ دقیقه هر ۲۰ تا ۳۰ دقیقه یکبار
- انجام کمپرس فشاری با باند کشی بصورت ملایم بطوریکه جریان خون عضو مختل نشود و بالا نگهداشتن عضو خونریزی دهنده بالاتر از سطح قلب



مؤسسه تخصصی هموفیلی و تالاسمی
بیمارستان رستمائی پارسیان

هموفیلی و علائم آن



شناسنامه بروشور آموزشی	
موضوع	هموفیلی و علائم آن
تهیه کننده	فاطمه احمدی رابط آموزش بخش دیالیز
سال تهیه	فروردین ۱۴۰۴
ناظر کیفی	منیره اکبر زاد سرپرست آموزش
تایید کننده علمی	دکتر سیمین فروزان بالایی متخصص داخلی

ارائه پمفلت هموفیلی توسط بخش دیالیز
به مناسبت روز جهانی هموفیلی

بیماری هموفیلی چیست؟

بیماری خون هموفیلی یک اختلال ژنتیکی است که باعث نقص فرآیندهای خون برای لخته شدن می‌شود. این بیماری به عنوان یک اختلال ژنتیکی شناخته می‌شود که در آن سیستم انعقاد خون به درستی عمل نمی‌کند. تاریخچه بیماری هموفیلی به قرن‌ها قبل برمی‌گردد. پیش از اینکه علت ژنتیکی این بیماری شناسایی شود، هموفیلی بیشتر در خانواده‌های سلطنتی دیده می‌شد و به همین دلیل به آن "بیماری سلطنتی" گفته می‌شد. معروف‌ترین نمونه این بیماری مربوط به ملکه ویکتوریا است که آن را به چندین کشور انتقال داد. در قرن نوزدهم، بسیاری از پسران با علت ناشناخته که پزشکان ماهیت هموفیلی را درست تشخیص دادند و به این نتیجه رسیدند که این بیماری از آن بوده و بیشتر مردان را تحت تأثیر قرار می‌دهد.

علائم و نشانه های بیماری هموفیلی

علائم و نشانه‌های هموفیلی بسته به سطح فاکتورهای انعقادی متفاوت است. علائم هموفیلی شامل خونریزی مکرر از حد و گیجی انسان است که خونریزی می‌تواند داخلی یا خارجی باشد. اگر سطح فاکتورهای انعقادی کاهش تکلیف داشته باشد، ممکن است تنها بعد از عمل جراحی یا ضربه، خونریزی ایجاد شود.

در صورت کمبود شدید فاکتورهای انعقادی، ممکن است مواد به خود خونریزی ایجاد شود.



تشخیص بیماری هموفیلی

تاریخچه‌های پزشکی و آزمایش خون تنها تشخیص بیماری خون هموفیلی هستند. اگر فردی مشکلات خونریزی داشته باشد یا در صورت وجود شک به هموفیلی، اکتز نامتی آزمایش سلطنتی شلوامگی و سلیقه پزشکی تشخیص فرد سوال می‌شود. آزمایش‌های دیگر انجام خواهد داد.

بزرگترین عامل خطر برای هموفیلی وجود آن بیماری در یکی از اعضای خانواده است. آزمایش خون می‌تواند اطلاعاتی در مورد اینکه پدر یا مادر شما تا خون لخته شود، سطح و نوع فاکتورهای انعقادی و نحوه فاکتورهای انعقادی در سراسر پزشک قرار دهد. خواندن آزمایش تشخیصی و تفسیر آزمایش انعقاد خون هموفیلی می‌تواند نوع هموفیلی و شدت آن را تشخیص دهد.

چگونه در طول بیماری هموفیلی خودمان مراقبت کنیم؟

هیرونام درمانی را دنبال کنید به غیر مداوم به برنامه درمانی خود ادامه دهید. همیشه که ممکن است شامل درمان مایکروبی فاکتور برای جلوگیری از کنترل نوع‌های خونریزی باشد.

با تشخیص و درمان سریع خونریزی یاد بگیرید که علائم خونریزی را چه کاری و به بدن داخلی تشخیص دهید یا پاره کردن فشار به ناحیه آسیب‌دیده یا بالا بردن اندام و در صورت لزوم با مراقبت‌های پزشکی خونریزی را به سرعت درمان کنید.

حیوانات خانگی و زمین، برای حفظ سلامت و سرعت مناسب به تمرینات و فعالیت‌های بدنی کم ضربه بپردازید. برای تهیه یک برنامه ورزش مناسب با یک فیزیوتراپیست مشورت کنید.

درمان بیماری هموفیلی

چندین نوع مختلف فاکتورهای انعقادی با انواع مختلف هموفیلی بر اساس تست ژنتیکی هموفیلی شده شامل جایگزینی فاکتورهای انعقاد و خاصیت که بدن تولید دارد می‌شود. بیمارانی که فاکتورهای انعقادی از طریق تزریق یا با صورت داخل وریدی دریافت خواهند کرد، این روش درمانی جایگزین را می‌توان برای مقابله با خونریزی در حال پیشرفت به کار برد. برخی از افراد، درمان مایکروبی جایگزینی فاکتورهای انعقاد را دریافت خواهند کرد. فاکتورهای انعقاد برای درمان جایگزینی می‌تواند از خون انسان مشتق شده باشد و یا می‌توان آن‌ها را با یک پروتئین مصنوعی از آزمایشگاه تولید کرد.

تشخیص بیماری هموفیلی	
سوال	بیماری هموفیلی
آزمایش شده	سطح فاکتور
نمونه‌گیری	آزمایش خون
جواب	فرد بین 1404
نمونه‌گیری	سوپرواکسید آمونیاک
نمونه‌گیری	ماتریکس پرواز
نمونه‌گیری	دکتر پرواز



مرکز تخصصی رستگاری پارس‌آباد

CCU

هموفیلی

حالت غازی



تعداد هموفیلی

ارائه پمفلت هموفیلی توسط بخش
CCU به مناسبت روز جهانی هموفیلی

تهیه تراکت به
مناسب بت روز
جهانی هموفیلی
توسط بخش داخلی
- جراحی

شایع ترین علائم بیماری هموفیلی



بروز کبودی های فراوان
گسترده یا عمیق



خونریزی غیرطبیعی
پس از واکسیناسیون



درد، تورم یا
سفتی در مفاصل



مشاهده ی خون
در ادرار یا مدفوع؛



خونریزی غیرقابل
توضیح و بیش از حد



خون دماغ های بدون
دلیل شناخته شده؛



خونریزی دهان
و لثه ها



بند نیامدن خونریزی
بعد از ختنه



بهداشت دهان
و دندان را رعایت کنید



داروهای رقیق کننده ی
خون نخورید



داروهای
مسکن نخورید



منظم ورزش
کنید

سبک زندگی
و درمان های خانگی

پرهیز از ازدواج های فامیلی یکی از راه های مهم پیشگیری از این بیماری است...

بیمارستان رستمانی پارسیان واحد آموزش

بازگرمی‌های لذت‌بخش بازنایگان
بیمارستان رستمی پارسیان
هموفیلی چیست؟



شناسنامه بروشور آموزشی	
عنوان	هموفیلی چیست؟
نیمه کننده	فاطمه احمدی
سال تهیه	رویدین ۱۴۰۶
ناشر کتابی	سرواگ آرد
تایید کننده علمی	دکتر سید فرهاد لالی متخصص داخلی

هموفیلی نوعی بیماری خونی است. شست و سرعت خونریزی در افراد هموفیل در مقایسه با افراد طبیعی بیشتر نیست بلکه مدت زمان آن طولانی تر است. خون افراد هموفیل به اندازه کافی فاکتور انعقادی ندارد.

شایع ترین نوع هموفیلی نوع ۱ نام دارد. یعنی یعنی کمبود فاکتور ۸.

نوع دیگر هموفیلی ب است. یعنی کمبود فاکتور ۹ مشکلات هر دو یکسان است. هر دو سبب خونریزی طولانی می شوند.

چگونه افراد به هموفیلی مبتلا می شوند؟

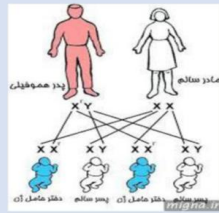
هموفیلی از طریق زن از نسلی به نسل دیگر منتقل می گردد پس یک بیماری ارثی می باشد.

در سی درصد افراد فرزند هموفیل بدون سابقه خانوادگی متولد می شود. در این حالت

هموفیلی در اثر تغییرات در ژن های جدید به وجود می آید.

هموفیلی چگونه به ارث می رسد؟

اگر مردی هموفیل با خانمی سالم ازدواج کندهمه فرزندان پسرش سالم و همه فرزندان دخترش نقل متولد می شوند.



ممکن است بعد از عمل جراحی زخم های شدید یا

اصصال دندان پزشکی دچار خونریزی طولانی شوند.

خونریزی خودبخودی به ندرت اتفاق می افتد.

از کار افتادن عضو می شود.

۳ هموفیلی شدید

قلب در عضلات یا مفاصل زانو آرنج مچ پا و ... خونریزی می کنند.

قلب اوقات خونریزیهای خود بخودی دارند.

خونریزیهای ناخیه سر و گردن و خونریزیهای گوارشی به عنوان خونریزیهای تهدید کننده حیات تلقی می گردند و نیاز به مداخله فوری سریع دارند.

۱- خفیف

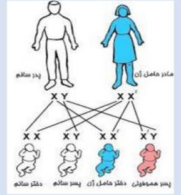
ممکن است بعد از عمل جراحی یا زخم های شدید خونریزی کنند

ممکن است هرگز مشکل خونریزی نداشته باشد

معمولاً خونریزی نمی کنندمگر مجروح شود

۲- هموفیلی متوسط

خونریزی عضلانی و مفاصلی دندانان اصصال جراحی و تصادفات و ...



تقسیم بندی هموفیلی بر اساس شدت

ممکن است بعد از عمل جراحی یا زخم های شدید خونریزی کنند

ممکن است هرگز مشکل خونریزی نداشته باشد

معمولاً خونریزی نمی کنندمگر مجروح شود

۲- هموفیلی متوسط

خونریزی عضلانی و مفاصلی دندانان اصصال جراحی و تصادفات و ...

نکات مهمی که افراد هموفیل باید رعایت کنند

۱- خونریزی را سریعاً درمان کنند

چنانچه سریعاً به قطع خونریزی اقدام نمایند کمتر دچار درآسیب دیدن عضلات و مفاصل و انقباض بدن می گردد. و فاکتور کمترین مقدار

۲- ورزش کنند

عضلات و مفاصل قوی کمتر و دیرتر دچار خونریزی می شوند چه خونریزی های خودبخودی یا ضربه ای. برای این منظور به ورزش هایی انجام بدهند که به مفاصل و عضلات کم تر فشار وارد کند مثلاً: شنا و دوچرخه سواری ورزش های هوازی دیگر همراه با فیزیوتراپی مفاصل و عضلات

۳- از مصرف داروهای رقیق کننده ی خون خودداری کنند

مصرف اسپرین و هپارین و دیگر داروهای رقیق کننده ی خون باعث خونریزی بیشتر می شود

۴- به طور منظم به مرکز درمانی هموفیلی مراجعه کنند

پزشکان مرکز درمانی مرتب مفاصل و عضلات بیمار را معاینه می کنند و در صورت مشکل فیزیوتراپی و درمانی به بیمار توصیه می کنند تا از آسیب بیشتر به مفاصل و عضلات بدن در آینده جلوگیری شود.

۵- از تزریق عضلانی خودداری کنند.

تزریق عضلانی سبب خونریزی و درد شدید در ناحیه ی تزریق می شود و باید در صورتی انجام گیرد که هیچ راه درمانی دیگری وجود نداشته باشد مثلاً: تزریق واکسن ضروری است و لازم به ذکر می باشد. بیمار اول واکسن را تزریق می کند و اگر مشکلی برای بیمار ایجاد شد بعد فاکتور تزریق کنند.

۶- بهداشت دهان و دندان

برای جلوگیری از مشکلات دهان و دندان معاینه ی مرتب توسط دندانپزشک و همچنین استفاده از مسواک نرم و خمیر دندان مناسب و لازم به ذکر می باشد که بیماران کمتر و یا اصلاً از نخ دندان استفاده نکنند.

۷- به همراه داشتن کارت شناسایی هموفیلی بیمار

هنگامیکه بیمار کارت هموفیلی خود را به همراه داشته باشد نیاز به توضیح دادن به پرسنل درمانی ندارد و اقدامات درمانی سریعتر برای ایشان انجام می شود.

۸- آموختن کمک های اولیه

آموختن کمک های اولیه برای بیمار ضروری می باشد چون بیمار می تواند به خودش فاکتور تزریق کند و زمانی که به ناحیه ای از بدن ایشان آسیب رسیده باشد می داند که چه اقداماتی انجام دهد که آن ناحیه یا عضو تا رسیدن به مرکز درمانی کمتر آسیب ببیند.

۹- مصرف داروهای ضد التهابی

مصرف داروهای ضد التهابی مانند: بروفن، متنامیک اسید و ... در این بیماران ممنوع می باشد زیرا احتمال خونریزی گوارشی را در این بیماران زیاد می کند.

چه زمانی باید فاکتور انعقادی تزریق شود؟

۱- خون ریزیهای مفاصلی

۲- خون ریزیهای عضلانی خصوصاً پا و بازو وعضله چهار سر پا

۳- ضربه به گردن -دهان-زبان-حورت-چشم

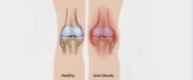
۴- ضربه سنگین به سروسردردهای غیر طبیعی

۵- خونریزیهای تدریج و سنگین در هر قسمت بدن

۶- زخمه های که نیاز به بخیه دارند

۷- به دنبال تصادف منجر به خونریزی

توجه: تزریق فاکتور قبل از جراحی ها و اعمال دندان پزشکی و قلبیهای که منجر به خونریزی شوند ضروری است.



توجه:

حتی در زمانی که از بروز خون ریزی اطمینانی نیست باید فاکتور انعقادی تزریق کرد.

اگر با تجارمی که باید فکر میکرد دچار خونریزی شده آید فاکتور انعقادی تزریق کنیدو منتظر نشوید تا مفاصل و درنناک و متورم و داغ شود.

درمان قطعی برای هموفیلی وجود ندارد اما با احتیاط داشتن بازو افراد هموفیل میتوانند زندگی عادی داشته باشند و عدم داشتن فاکتورهای انعقادی در هموفیلی شدید

حضور در مدرسه و محل کار برای آنها مشکل میشود و حتی دچار معلولیت در آنها میشود و در اسپه های شدید شکمی و مغزی سریعاً بابت مرگ میشود.

منتظر نشوید تا مفاصل درنناک و متورم و داغ شود



چه زمانی تزریق فاکتور انعقادی ضرورت ندارد؟

کیودیهای کوچک - که در اطفال هموفیل رایج است و اغلب خطرناک نیستند لازم به یاد

آوری است که کیودیه های روی سر ممکن است خطرناک باشد و باید به وسیله پزشک معاینه

شود

بردیگی ها و خراش های کوچک - به اندازه افراد طبیعی خون ریزی می دهند و معمولاً خطرناک نیستند

بردیگی های عمیق - معمولاً بقش ها یا فشار مستقیم روی محل خونریزی قطع میشود اگر نشد فاکتور تزریق کرد.

خون ریزی بینی - معمولاً فشار مستقیم پس از پنج دقیقه قطع میشود در صورتیکه قطع نشد

استفاده از داروهای آسیتیلپرینولینیک مثل تراسن آمین و بند آرته های موضعی خونریزی توصیه می شود. در صورت عدم کنترل پس از ۲۰ دقیقه باید فاکتور انعقادی تزریق کرد.

استفاده از داروهای آسیتیلپرینولینیک مثل تراسن آمین و بند آرته های موضعی خونریزی توصیه می شود. در صورت عدم کنترل پس از ۲۰ دقیقه باید فاکتور انعقادی تزریق کرد.

تهیه مطالب آموزشی توسط بخش دیالیز به مناسبت روز جهانی هموفیلی

هموفیلی یک بیماری ارثی و ژنتیکی
است که علامت اصلی آن خونریزی
زیاد و غیرقابل کنترل است



Matlabnew.ir

واحد آموزش سلامت بیمارستان رستمانی پارسیان
سوپروایزر آموزش سلامت منیره اکبرزاد
فروردین 1404

